

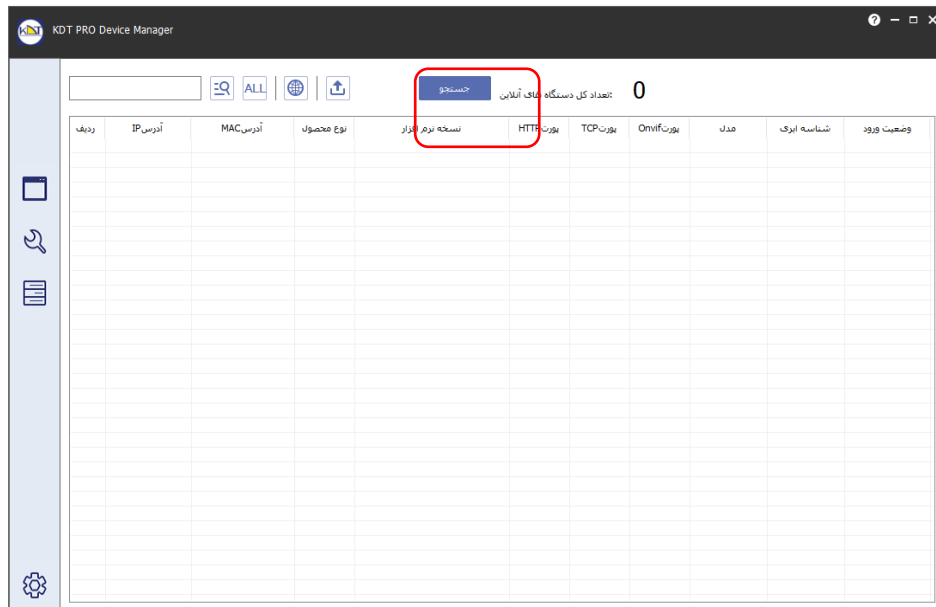
به روز رسانی NVR تحت شبکه از طریق نرم افزار KDT Pro Device Manager

وارد سایت کی دی تی میشوید از بخش دانلودها آن را دریافت کرده و روی سیستم کامپیوتر خود نصب مینماییم

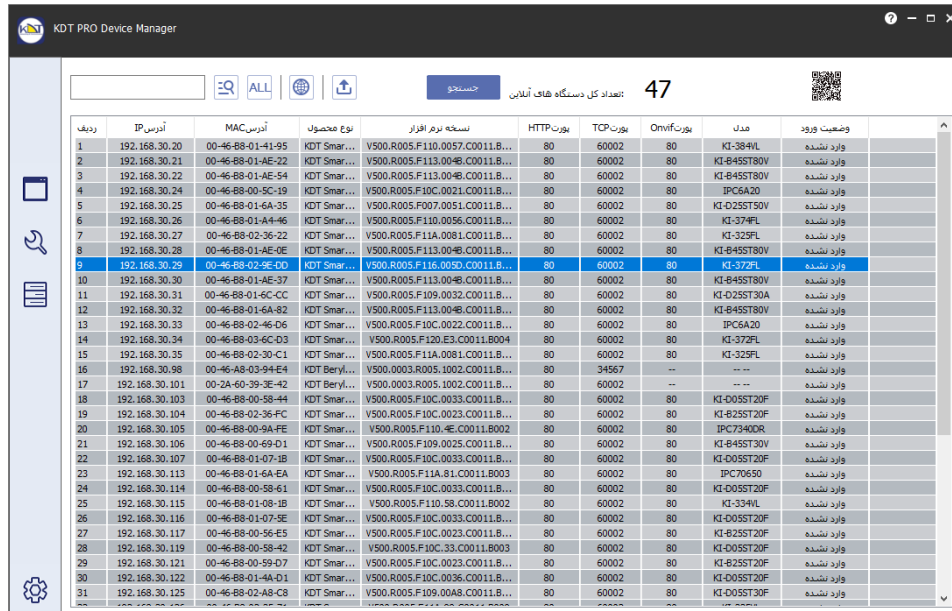


بر روی آیکون نرم افزار کلیک کنید


بر روی گزینه "جستجو" کلیک کنید تا تمام دستگاه های KDT موجود در شبکه محلی را پیدا کند.

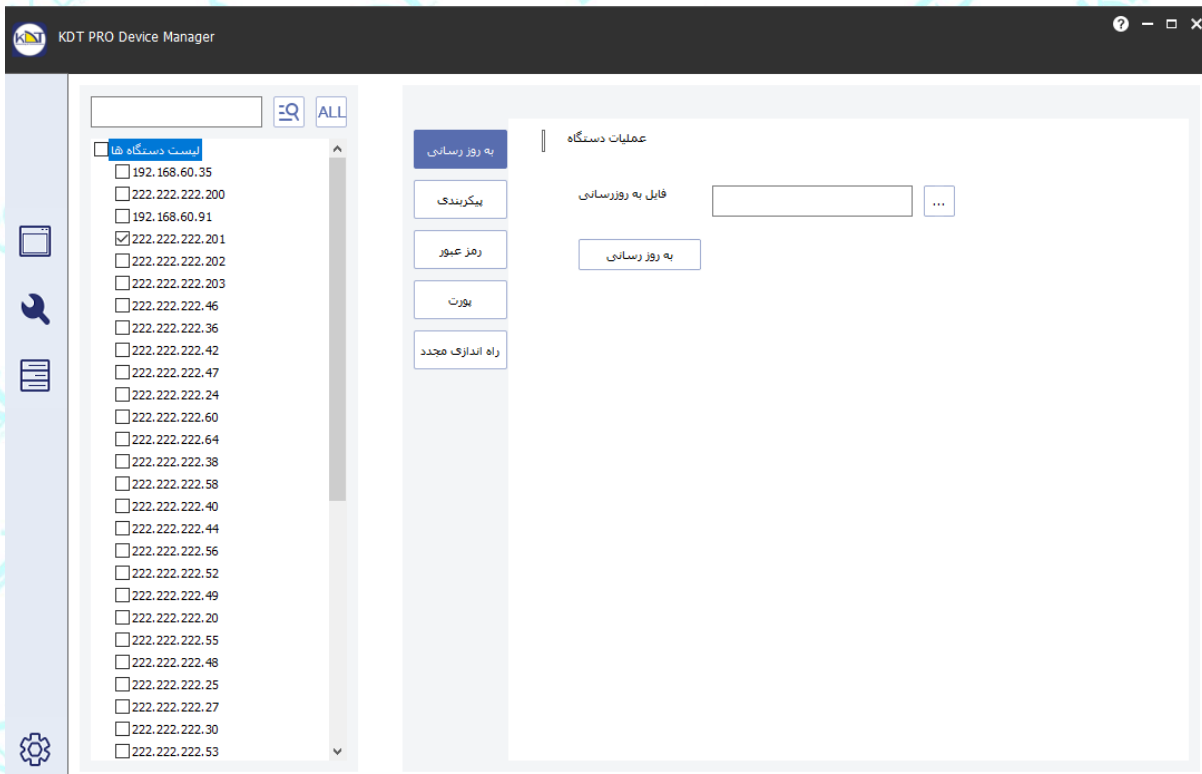


دستگاهی که قصد دارید آنرا به روزرسانی کنید را انتخاب نمایید .



ردیف	آدرس IP	آدرس MAC	نوع محصول	نسخه برن افزار	پروت HTTP	پروت TCP	پروت Omif	مدل	وضعیت ورود
1	192.168.30.20	00-46-88-01-41-95	KDT Smar...	V500.R005.F110.0057.C0011.B...	80	60002	80	KI-384VL	وارد نشده
2	192.168.30.21	00-46-88-01-AE-22	KDT Smar...	V500.R005.F113.0048.C0011.B...	80	60002	80	KI-845ST80V	وارد نشده
3	192.168.30.22	00-46-88-01-AE-54	KDT Smar...	V500.R005.F113.0048.C0011.B...	80	60002	80	KI-845ST80V	وارد نشده
4	192.168.30.24	00-46-88-00-5C-19	KDT Smar...	V500.R005.F10C.0021.C0011.B...	80	60002	80	IPC6A20	وارد نشده
5	192.168.30.25	00-46-88-01-EA-35	KDT Smar...	V500.R005.F007.0051.C0011.B...	80	60002	80	KI-025ST50V	وارد نشده
6	192.168.30.26	00-46-88-01-A4-46	KDT Smar...	V500.R005.F110.0056.C0011.B...	80	60002	80	KI-374FL	وارد نشده
7	192.168.30.27	00-46-88-02-36-22	KDT Smar...	V500.R005.F11A.0081.C0011.B...	80	60002	80	KI-325FL	وارد نشده
8	192.168.30.28	00-46-88-01-AE-0E	KDT Smar...	V500.R005.F113.0048.C0011.B...	80	60002	80	KI-845ST80V	وارد نشده
9	192.168.30.29	00-46-88-02-9E-00	KDT Smar...	V500.R005.F116.0050.C0011.B...	80	60002	80	KI-372FL	وارد نشده
10	192.168.30.30	00-46-88-01-AE-37	KDT Smar...	V500.R005.F113.0048.C0011.B...	80	60002	80	KI-845ST80V	وارد نشده
11	192.168.30.31	00-46-88-01-6C-CC	KDT Smar...	V500.R005.F109.0032.C0011.B...	80	60002	80	KI-025ST30A	وارد نشده
12	192.168.30.32	00-46-88-01-6A-82	KDT Smar...	V500.R005.F113.0048.C0011.B...	80	60002	80	KI-845ST80V	وارد نشده
13	192.168.30.33	00-46-88-02-46-D6	KDT Smar...	V500.R005.F10C.0022.C0011.B...	80	60002	80	IPC6A20	وارد نشده
14	192.168.30.34	00-46-88-03-6C-D3	KDT Smar...	V500.R005.F120.E3.C0011.B004	80	60002	80	KI-372FL	وارد نشده
15	192.168.30.35	00-46-88-02-30-C1	KDT Smar...	V500.R005.F11A.0081.C0011.B...	80	60002	80	KI-325FL	وارد نشده
16	192.168.30.98	00-46-88-03-94-E4	KDT Beryl...	V500.0003.R005.1002.C0011.B...	80	34567	--	--	وارد نشده
17	192.168.30.101	00-2A-40-39-3E-42	KDT Beryl...	V500.0003.R005.1002.C0011.B...	80	60002	--	--	وارد نشده
18	192.168.30.103	00-46-88-00-56-4E	KDT Smar...	V500.R005.F10C.0033.C0011.B...	80	60002	80	KI-005ST20F	وارد نشده
19	192.168.30.104	00-46-88-02-36-FC	KDT Smar...	V500.R005.F10C.0023.C0011.B...	80	60002	80	KI-825ST20F	وارد نشده
20	192.168.30.105	00-46-88-00-9A-FE	KDT Smar...	V500.R005.F110.4E.C0011.B002	80	60002	80	IPC7840DR	وارد نشده
21	192.168.30.106	00-46-88-00-69-D1	KDT Smar...	V500.R005.F109.0025.C0011.B...	80	60002	80	KI-845ST30V	وارد نشده
22	192.168.30.107	00-46-88-01-07-1B	KDT Smar...	V500.R005.F10C.0033.C0011.B...	80	60002	80	KI-005ST20F	وارد نشده
23	192.168.30.113	00-46-88-01-6A-EA	KDT Smar...	V500.R005.F11A.81.C0011.B003	80	60002	80	IPC70650	وارد نشده
24	192.168.30.114	00-46-88-00-58-61	KDT Smar...	V500.R005.F10C.0033.C0011.B...	80	60002	80	KI-005ST20F	وارد نشده
25	192.168.30.115	00-46-88-01-08-1B	KDT Smar...	V500.R005.F110.58.C0011.B002	80	60002	80	KI-334VL	وارد نشده
26	192.168.30.116	00-46-88-01-07-5E	KDT Smar...	V500.R005.F10C.0033.C0011.B...	80	60002	80	KI-005ST20F	وارد نشده
27	192.168.30.117	00-46-88-00-56-E5	KDT Smar...	V500.R005.F10C.0023.C0011.B...	80	60002	80	KI-825ST20F	وارد نشده
28	192.168.30.119	00-46-88-00-58-42	KDT Smar...	V500.R005.F10C.33.C0011.B003	80	60002	80	KI-005ST20F	وارد نشده
29	192.168.30.121	00-46-88-00-59-D7	KDT Smar...	V500.R005.F10C.0023.C0011.B...	80	60002	80	KI-825ST20F	وارد نشده
30	192.168.30.122	00-46-88-01-4A-D1	KDT Smar...	V500.R005.F10C.0036.C0011.B...	80	60002	80	KI-005ST20F	وارد نشده
31	192.168.30.125	00-46-88-02-A8-C8	KDT Smar...	V500.R005.F109.0048.C0011.B...	80	60002	80	KI-005ST30F	وارد نشده

سپس با انتخاب  وارد صفحه ی عملیات گروهی میشوید . با انتخاب دستگاه مورد نظر و انتخاب گزینه به روز رسانی وارد این صفحه میشوید :



لیست دستگاه ها

- 192.168.60.35
- 222.222.222.200
- 192.168.60.91
- 222.222.222.201
- 222.222.222.202
- 222.222.222.203
- 222.222.222.46
- 222.222.222.36
- 222.222.222.42
- 222.222.222.47
- 222.222.222.24
- 222.222.222.60
- 222.222.222.64
- 222.222.222.38
- 222.222.222.58
- 222.222.222.40
- 222.222.222.44
- 222.222.222.56
- 222.222.222.52
- 222.222.222.49
- 222.222.222.20
- 222.222.222.55
- 222.222.222.48
- 222.222.222.25
- 222.222.222.27
- 222.222.222.30
- 222.222.222.53

عملیات دستگاه

به روز رسانی

پیکربندی

رفتر عبور

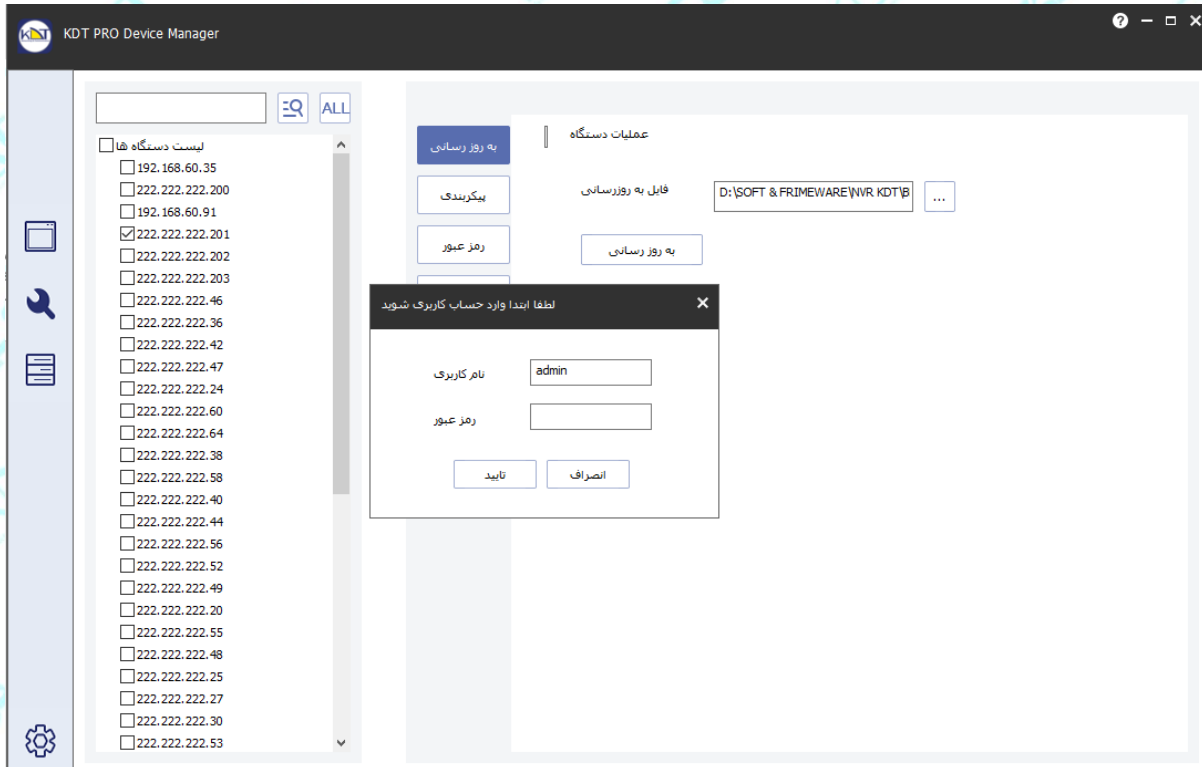
پورت

راه اندازی مجدد

فایل به روزرسانی

به روز رسانی

حال کفیفست از داخل کامپیوتر فایل UPF. به روز رسانی را انتخاب نمایید و گزینه به روز رسانی را انتخاب نمایید.



در این صفحه از شما میخواهد که نام کاربری و رمز عبور دستگاه را وارد نمایید و بعد از انتخاب گزینه تایید به روز رسانی انجام میشود و در پایان پیامی مبنی بر اینکه به روز رسانی موفق انجام شده است را برایتان ارسال میکند .

نکته : اگر فایل به روز رسانی را اشتبهاً انتخاب کرده باشید به روز رسانی تا عدد ۵۰٪ انجام میشود و سپس پیامی مبنی بر اینکه به روز رسانی ناموفق است را نمایش میدهد.