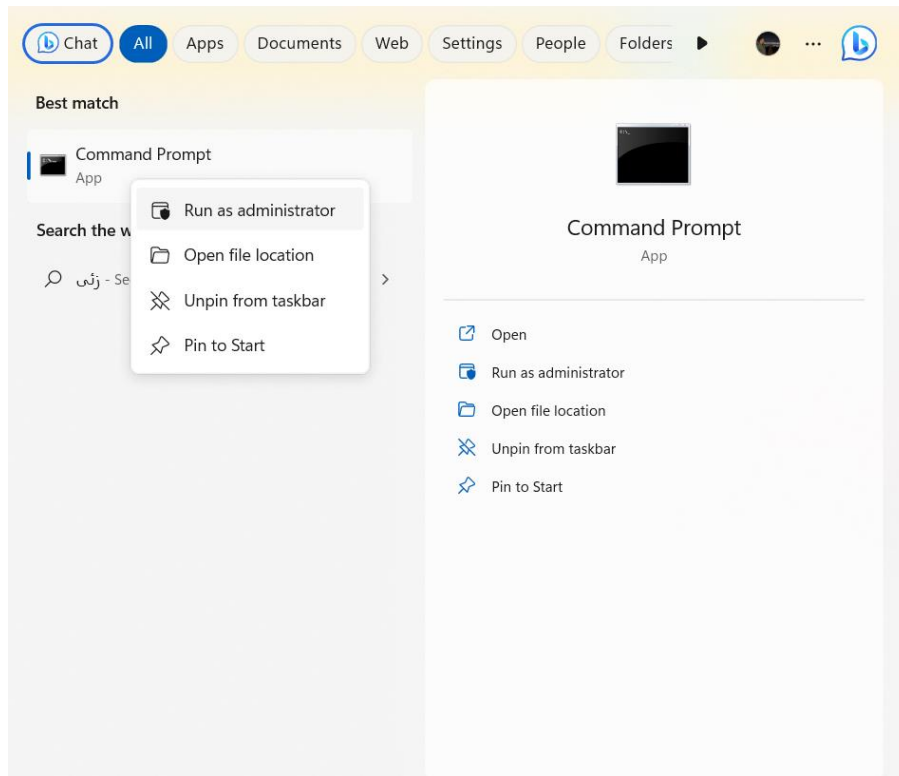


راهنمای اجرای نرم افزار پلاکخوان در ویندوز

- ۱- در ابتدا از نصب و آپدیت بودن تمام درایورهای سخت افزار و ویندوز مطمئن باشید .
- ۲- نرم افزار visualccpRedist و VC-redist داخل CD را نصب کنید.
- ۳- فایل var داخل CD را روی درایو C کامپیوتر کپی کنید .

راه اندازی خودکار سرویس های نرم افزار پلاک خوان در ویندوز

- ۴- پس از اتمام عملیات کپی ، CMD ویندوز را Run as administrator باز کنید .

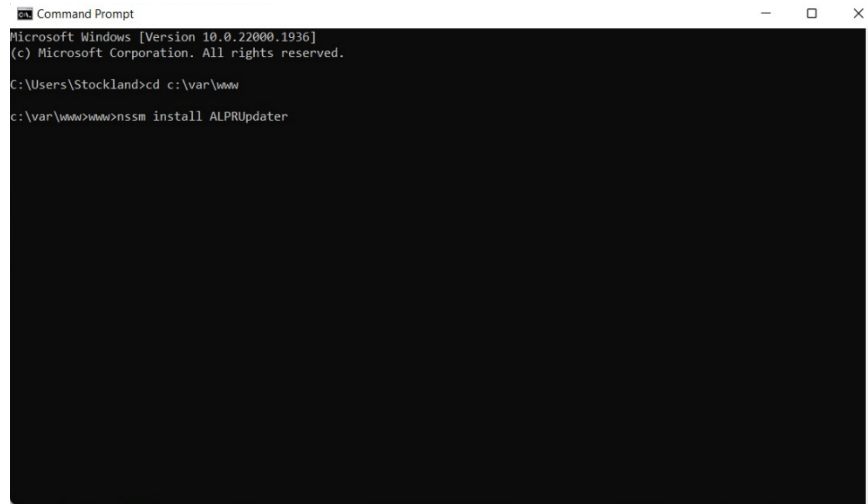


۵- سپس کد زیر را بنویسید :

```
cd c:\var\www
```

حال برای نصب سرویس مورد نظر کد زیر را وارد نمایید:

```
nssm install ALPRUpdater
```

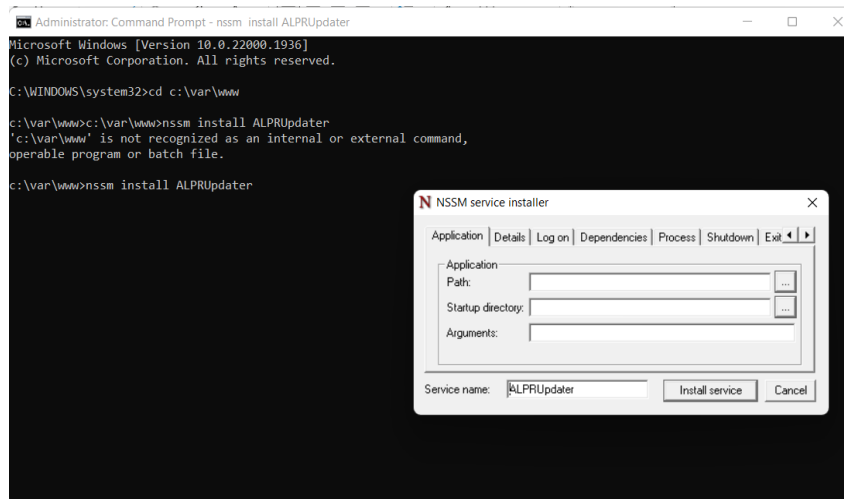


```
Command Prompt
Microsoft Windows [Version 10.0.22000.1936]
(c) Microsoft Corporation. All rights reserved.

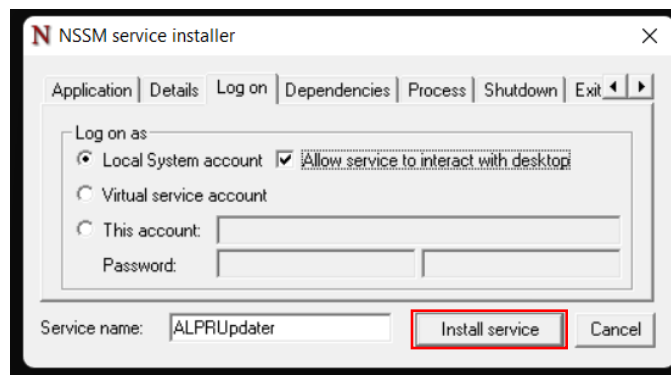
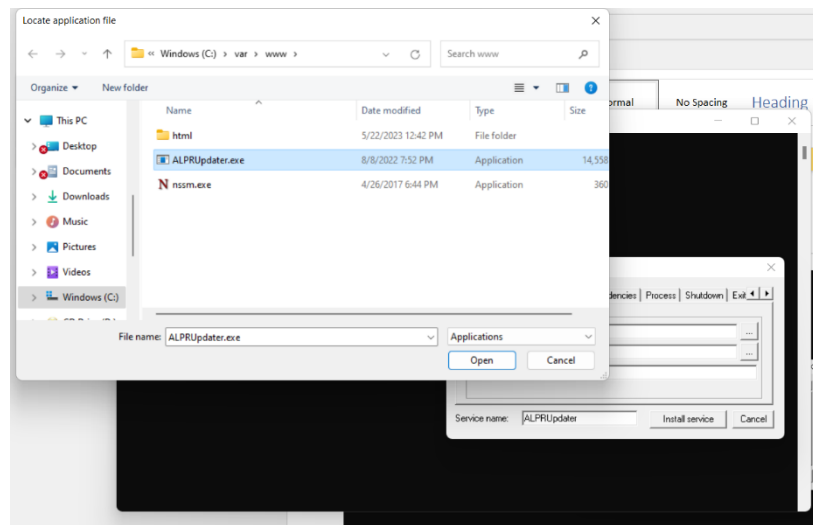
C:\Users\Stockland>cd c:\var\www

c:\var\www>nssm install ALPRUpdater
```

پس از وارد کردن کد بالا ، پنجره ای همانند عکس زیر باز میشود



در قسمت path مسیر دانلود فایل ALPRUpdater.exe از درایو C طبق مسیر `C>var>www>ALPRUpdater.exe` انتخاب میکنیم و سپس در تب Log on تیک `allow service to interact with desktop` را فعال کنید.



پس از انجام کارهای فوق گزینه `Install service` را بزنید تا `Install` `successfully` بدهد.

```
Administrator: Command Prompt - nssm install ALPRUpdater
Microsoft Windows [Version 10.0.22000.1936]
(c) Microsoft Corporation. All rights reserved.

C:\WINDOWS\system32>cd c:\var\www

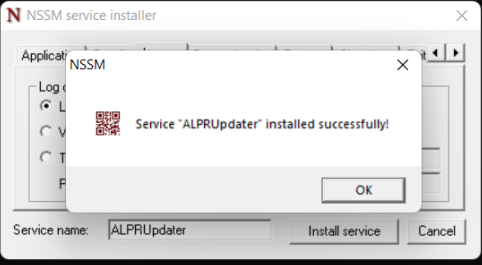
c:\var\www>c:\var\www>nssm install ALPRUpdater
'c:\var\www' is not recognized as an internal or external command,
operable program or batch file.

c:\var\www>nssm install ALPRUpdater

c:\var\www>nssm install ALPR.services

c:\var\www>c:\var\www>nssm install ALPRUpdater
'c:\var\www' is not recognized as an internal or external
operable program or batch file.

c:\var\www>nssm install ALPRUpdater
Service "ALPRUpdater" installed successfully!
```



6- حال سرویس زیر را فعال میکنیم (با نوشتن کد دستوری زیر):

nssm start ALPRUpdater

```
Administrator: Command Prompt
Microsoft Windows [Version 10.0.22000.1936]
(c) Microsoft Corporation. All rights reserved.

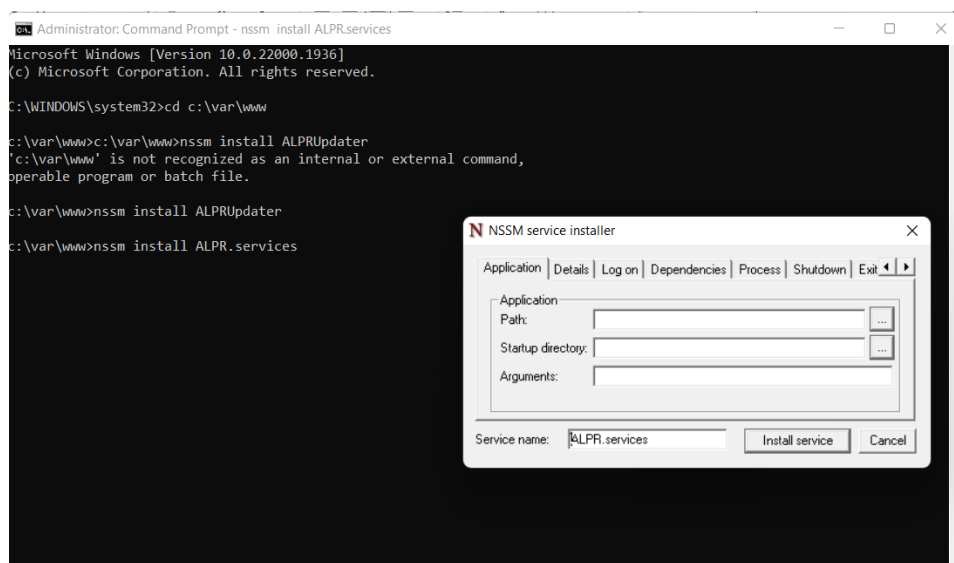
C:\WINDOWS\system32>cd c:\var\www

c:\var\www>nssm start ALPRUpdater
ALPRUpdater: START: The operation completed successfully.

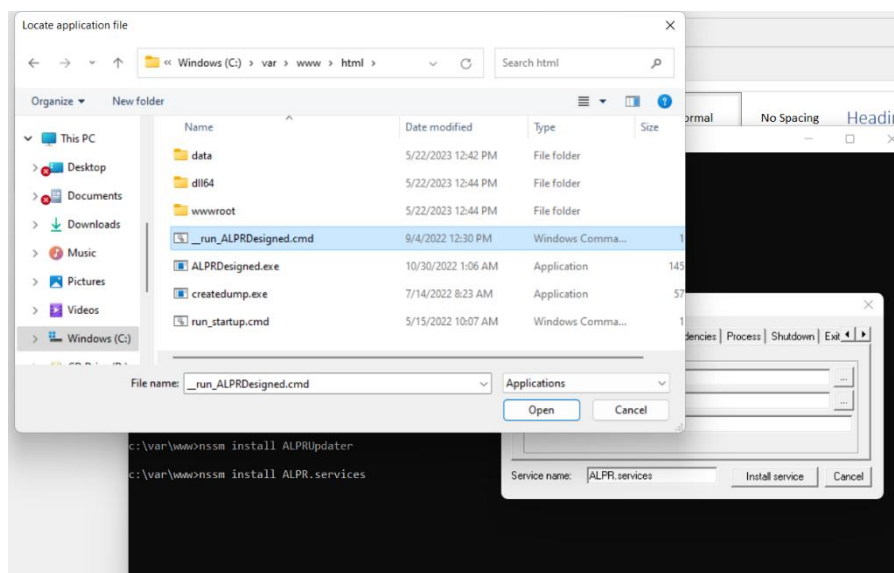
c:\var\www>
```

۷ - حال ALPR.Service را شروع به نصب کردن میکنیم

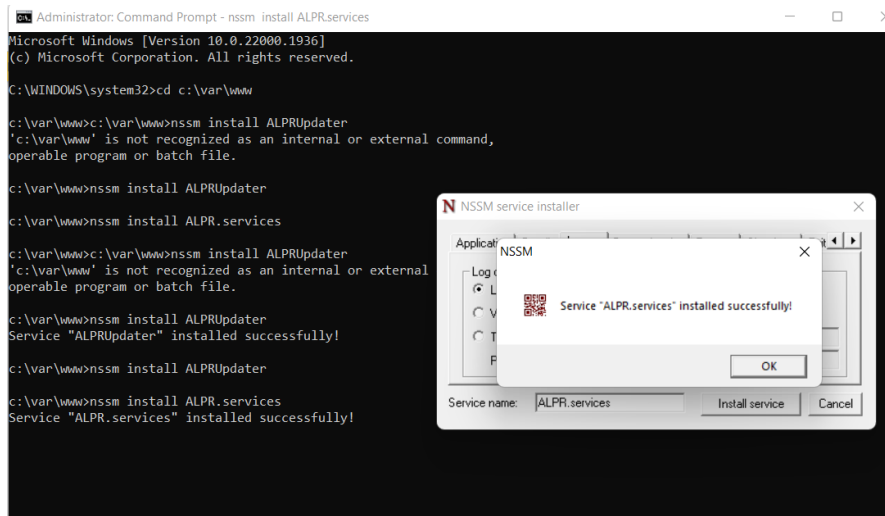
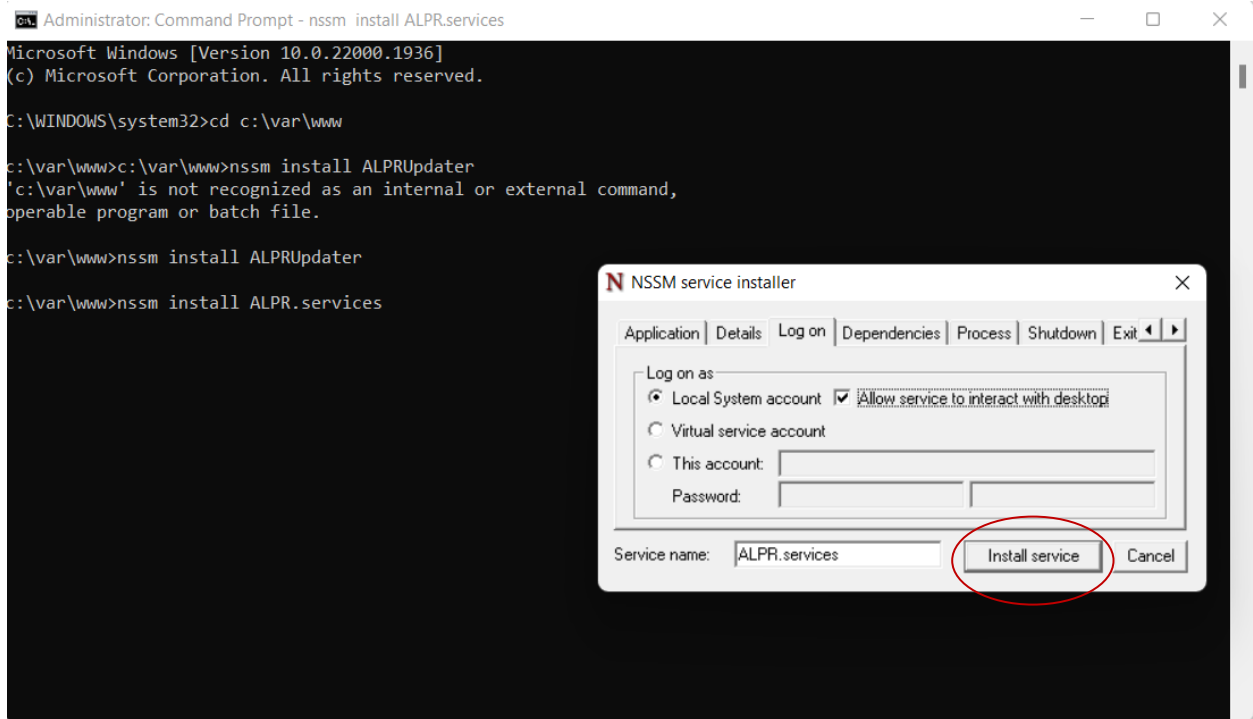
کد زیر را در CMD وارد میکنیم و مانند عکس پنجره جدیدی باز میشود :
nssm install ALPR.service



در قسمت path مسیر دانلود فایل _Run_ALPRDesign.cmd را از درایو C
طبق مسیر C>var>www>html>_Run_ALPRDesign.cmd انتخاب
میکنیم .



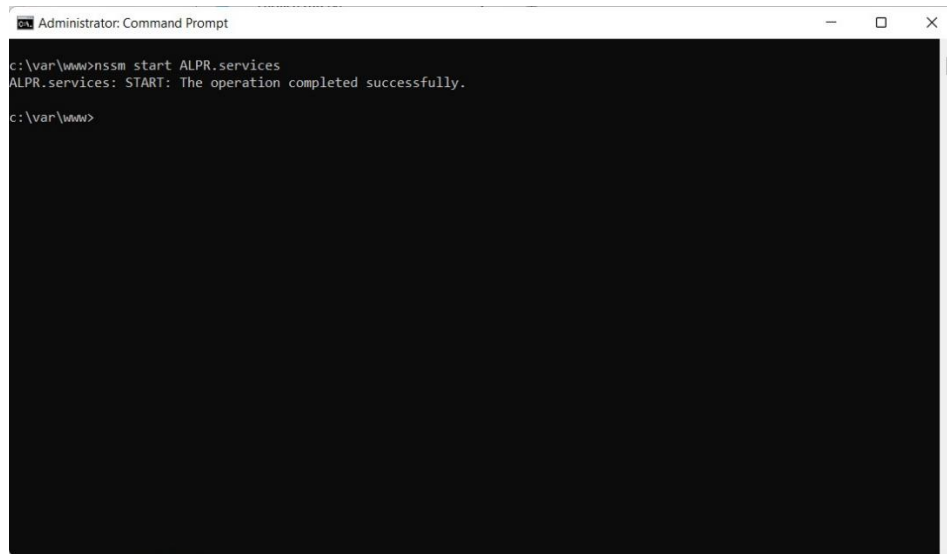
و دوباره در تب Log on تیک allow service to interact with desktop را فعال کنید و سرویس را نصب کنید.



پس از انجام کارهای فوق گزینه Install service را بزنید تا Install successfully بدهد.

۷ - حال ALPR.Services را آماده به کار میکنیم

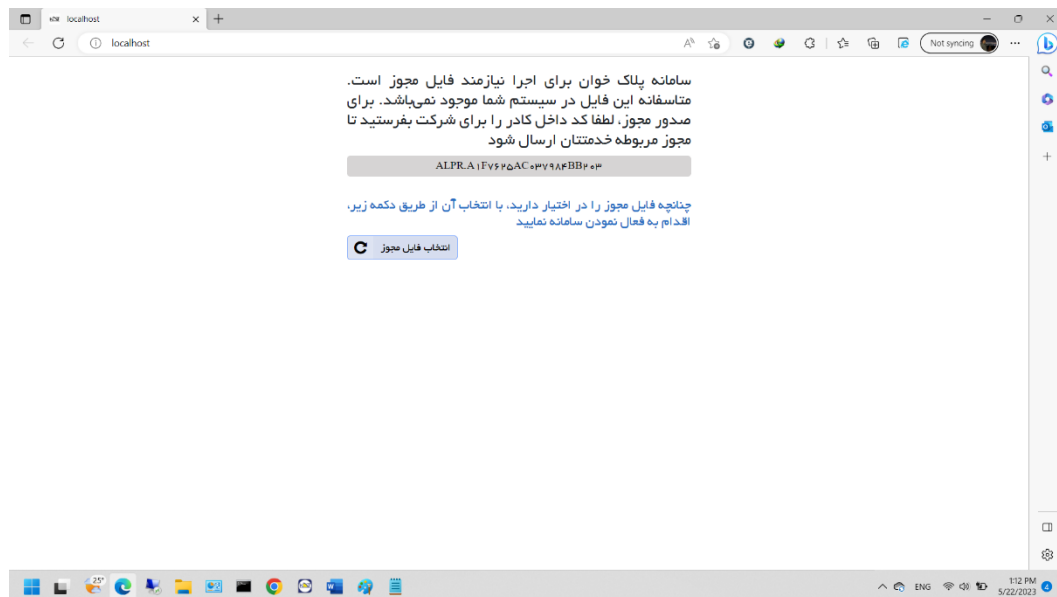
nssm start ALPR.services



```
Administrator: Command Prompt
c:\var\www>nssm start ALPR.services
ALPR.services: START: The operation completed successfully.
c:\var\www>
```

حال نرم افزار Edge را باز میکنیم و در تب بالا مینویسیم localhost و صفحه زیر باز میشود.

برای گرفتن مجوز خود با بخش فنی ۰۲۱-۷۴۳۴۷ داخلی ۴ تماس حاصل فرمایید و کد داده شده را برای بخش فنی ارسال کنید تا در صورت خرید ، لایسنس دائمی و یا نسخه دمو برای شما ارسال شود .



حال برای تبدیل به حالت برنامه به روش زیر عمل میکنیم :

